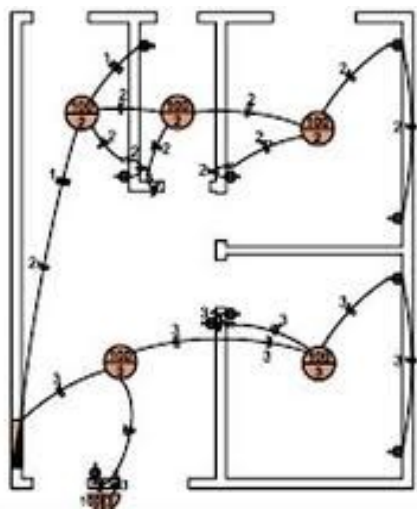


CONTEÚDO PROGRAMÁTICO

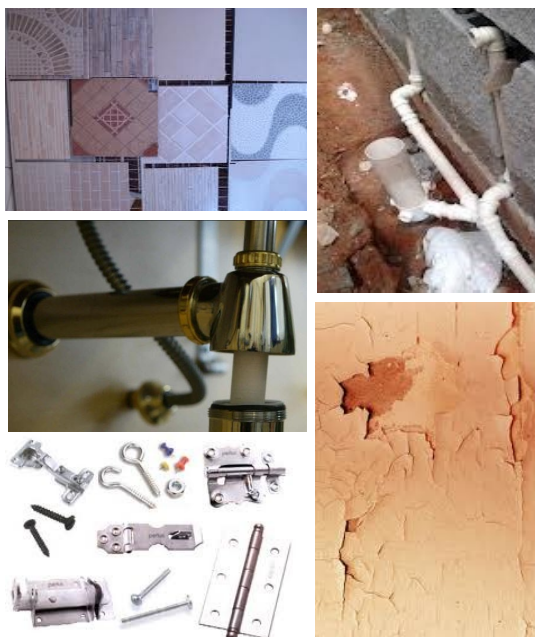
O curso envolve: trabalhos em madeira, alvenaria, pavimentação, revestimento, Instalações elétricas e hidráulicas, pintura, abrangendo o universo da manutenção em construções civis.



COM COMPLEMENTOS DE TECNOLOGIA DAS CONSTRUÇÕES, LEITURA DE PROJETOS DE OBRAS, SEGURANÇA NO TRABALHO E AUTO VISTORIA OBRIGATÓRIA.

O Curso destina-se a todas as pessoas interessadas em resolver pequenos problemas caseiros de manutenção civil.

Também atenderá aos interessados em adquirir ou atualizar conhecimentos tecnológicos, tais como: estudantes de Edificações, Segurança do Trabalho, Arquitetura, Engenharia Civil, Corretores de imóveis, síndicos, caseiros, biscateiros, operários de construção civil, e qualquer pessoa que deseja realizar manutenção em sua residência.



Conteúdo detalhado e informações:
www.profemilson.com.br/manutencao/curso.htm



CURSO:

MANUTENÇÃO EM
PRÉDIOS E
RESIDÊNCIAS



INFORMAÇÕES:
CEL.: 24 9.9201-9191



CURSO DE MANUTENÇÃO EM PRÉDIOS E RESIDÊNCIAS

Responsável pelo curso:



Emilson Damasceno de Andrade, Professor de Ensino Técnico, treinador profissional para a qualificação e aperfeiçoamento profissional para a Constr. Civil.

- ▶ PROF. DE CONSTR. CIVIL – CEFET: 1980 A 2010
- ▶ TÉCNICO EM EDIFICAÇÕES – CEFET-RJ
- ▶ PEDAGOGO – UERJ
- ▶ FORMAÇÃO DE PROF. PARA O ENSINO PROFISSIONALIZANTE – FABES
- ▶ BACHAREL EM TEOLOGIA – STBSB – CAMPUS PETRÓPOLIS – RJ
- ▶ PÓS-GRADUADO EM DIDÁTICA DO ENSINO SUPERIOR – UGF
- ▶ MESTRANDO EM EDUCAÇÃO – UA
- ▶ TUTOR EDUCACIONAL – ANATED

Lecionou disciplinas práticas e teóricas para o Curso Técnico de Edificações no CEFET- RJ, treinamento de profissionais em Manutenção Civil no CEFET - RJ e SENAI - Petrópolis. Atuou recentemente como responsável na capacitação, treinamento e desenvolvimento para o aperfeiçoamento de profissionais,

na empresa Gotardo Construtora, Jpa - RJ.

Criou, escreveu e supervisionou projetos sociais em comunidades do Rio de Janeiro e em Petrópolis, em iniciativas voltadas para a construção civil e horticultura.

Prof. Emilson Damasceno de Andrade

Cel.: (24) 9.9201-9191
www.profemilson.com.br
manuresid@prof.emilson.com.br

O curso

No **Módulo I** desenvolveremos ou aperfeiçoaremos habilidades no manuseio ferramental, destacando nas práticas a segurança, uso correto do ferramental e leitura de projetos.



PINTE SUA CASA OU APARTAMENTO, VOCÊ MESMO!

No **Módulo II**, a ser disponibilizado oportunamente, as práticas oferecidas necessitarão de maior habilidade e conhecimento. Será pré-requisito, a conclusão do módulo anterior ou já possuir habilidades no manuseio do ferramental das atividades propostas.

O curso, será essencialmente prático, com a utilização das ferramentas e equipamentos mais comuns.

As atividades estão organizadas por grupo ou áreas específicas, e, para cada prática, haverá uma **Folha de Atividade** com orientações detalhadas.

Conteúdo

O curso disponibilizará material comple-

mentar *on line*, com o propósito de agregar conhecimento e servir como meio de consulta permanente aos alunos.

Competências que desenvolveremos

Leitura de projetos, conhecimento para a Vistoria Técnica Obrigatória, capacitação para a contratação e supervisão dos serviços, execução de manutenção civil, com conhecimento de tecnologia dos materiais das práticas do curso.



A FECHADURA ENGUIÇOU OU PRECISA SER TROCADADA? VOCÊ MESMO PODERÁ RESOLVER.

IMPORTANTE: *A partir de agora os responsáveis pelos imóveis na Cidade do Rio de Janeiro deverão realizar Vistorias Técnicas Periódicas, com intervalo máximo de cinco anos, verificando as condições de conservação, estabilidade e segurança dos imóveis.*

A Lei já está valendo!